

ÉVALUATION ÉNERGÉTIQUE DE L'ÉCOLE

APPAREILS ÉLECTRONIQUES ET MÉNAGERS

Cette activité te donne l'occasion d'en savoir plus sur les éléments qui consomment de l'énergie dans ton école. Ton équipe évaluera les appareils électroniques et ménagers de ton école en suivant les étapes ci-dessous:

1. Lis tous les renseignements et toutes les instructions pour cette activité avant de commencer ton évaluation, de remplir le tableau à la page 4 et de répondre aux questions pour la présentation.
2. Détermine les pièces dans lesquelles ton équipe mènera son évaluation.
3. Effectue l'évaluation et note les résultats dans le tableau fourni à la page 4.
 - **Ton groupe utilisera un compteur portatif de consommation d'électricité pour remplir sa section.**
 - Si ton enseignant ou enseignante l'autorise, prends des photos pendant l'évaluation. Elles peuvent être ajoutées à ta présentation pour aider tes camarades de classe à mieux comprendre tes points et à faire ressortir l'aspect visuel de ta présentation.
4. Effectue toute autre recherche supplémentaire nécessaire.
5. Passe en revue les questions de la section « Pour ta présentation » à la page 3 et réponds-y afin de préparer une présentation pour ta classe. Dans ta présentation, tu feras des recommandations pour réduire la consommation d'électricité des appareils électroniques et ménagers de ton école.

RENSEIGNEMENTS UTILES PUISSANCE

La puissance est une mesure de la quantité d'énergie utilisée par un appareil électrique pour fonctionner. Par exemple, une ampoule de 100 watts nécessite 100 watts d'électricité pour s'allumer. Habituellement, la puissance en watts est indiquée à l'arrière ou sous l'appareil ménager ou électronique. Choisis un appareil par pièce.

Voici des exemples d'appareils électroniques et ménagers que tu peux chercher:

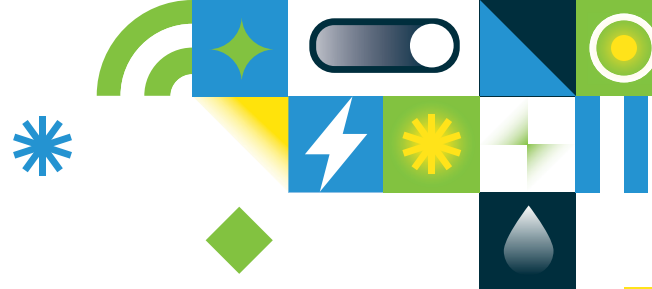
- Écrans
- Imprimantes/photocopieurs
- Téléviseurs
- Projecteurs
- Fours à micro-ondes
- Cafetières

Remarque: 1000 W (watts) = 1 kW (kilowatt)

ENERGY STAR®

Tu pourrais voir une étiquette bleue « ENERGY STAR » sur certains appareils électroniques et ménagers. ENERGY STAR est un programme reconnu à l'échelle internationale qui identifie les produits les plus écoénergétiques sur le marché. Cette étiquette aide les consommateurs à acheter des produits qui peuvent les aider à économiser de l'énergie et de l'argent.





ALIMENTATIONS FANTÔMES

Certains appareils électroniques et petits appareils ménagers utilisent de l'énergie même lorsqu'ils passent en mode veille. C'est ce que nous appelons les alimentations fantômes. Pour réduire les alimentations fantômes, certains appareils électroniques, comme ta console de jeu à la maison, doivent être débranchés physiquement ou branchés à une barre d'alimentation. Les barres d'alimentation munies d'une minuterie ou d'un dispositif d'arrêt automatique sont idéales pour faciliter le processus, mais tu peux aussi éteindre toi-même la barre d'alimentation. Selon l'appareil électronique ou ménager, il peut être plus logique de le faire à la fin de la journée plutôt qu'après chaque utilisation.

Voici quelques exemples d'appareils électroniques et ménagers qui peuvent générer des alimentations fantômes:

- Ordinateurs
- Consoles de jeu
- Imprimantes
- Appareils de cuisine munis d'une horloge intégrée ou d'un affichage numérique, comme les fours à micro-ondes.

UTILISATION DU COMPTEUR PORTATIF DE CONSOMMATION D'ÉLECTRICITÉ

Tu utiliseras le compteur portable de consommation d'électricité fourni dans ta trousse pour déterminer si certains des appareils électroniques et ménagers des pièces choisies consomment encore de l'énergie, même lorsqu'ils sont éteints ou en mode veille.

CONSIGNES DE SÉCURITÉ!

- Ne force pas la fiche de l'appareil à évaluer dans le compteur de consommation d'électricité. Certaines fiches ne se brancheront pas correctement.
- N'utilise pas le compteur portable à proximité de l'eau.
- Ne branche aucun appareil électronique ou ménager si le cordon semble endommagé.
- Ne branche aucun appareil électronique ou ménager s'il consomme plus de 1800 watts. Vérifie l'étiquette de l'appareil électronique pour t'assurer qu'il est inférieur à 1800 watts.

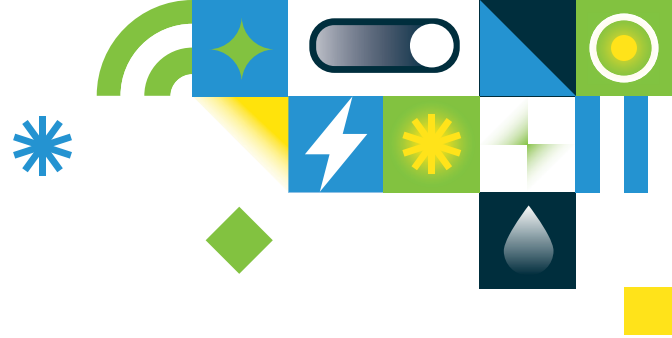
COMMENT UTILISER UN COMPTEUR

(photo ci-dessous)

Étape 1	Branche le compteur dans une prise de courant murale.
Étape 2	Branche un appareil électronique ou ménager directement dans le compteur.
Étape 3	Appuie sur le bouton « menu » jusqu'à ce que « volt » soit affiché.
Étape 4	Appuie sur le bouton « haut » jusqu'à ce que « watt » soit affiché.

Si le compteur indique 0, l'appareil n'est pas alimenté. S'il affiche une valeur même si l'appareil est éteint ou en mode veille, l'appareil génère des alimentations fantômes.





POUR TA PRÉSENTATION

Après ton évaluation, utilise les questions ci-dessous pour t'aider à résumer tes données et à préparer ta présentation:

1. Les appareils ménagers et électroniques sont-ils généralement débranchés lorsqu'ils ne sont pas utilisés?
2. Certains des appareils ménagers et électroniques sont-ils homologués ENERGY STAR?
3. Utilise-t-on des barres d'alimentation? En quoi les barres d'alimentation permettent-elles d'économiser de l'énergie?
4. Y a-t-il des appareils branchés qui ne sont pas utilisés?
5. Quels appareils électroniques et ménagers génèrent l'alimentation fantôme? Est-ce que cela t'a surpris?
6. La puissance (watts) indiquée sur l'étiquette des appareils électroniques ou ménagers t'a-t-elle surprise? Pourquoi ou pourquoi pas?
7. Selon les données recueillies, quels changements particuliers pourraient être faits à ton école pour réduire la consommation d'électricité des appareils électroniques et ménagers?

APPAREILS ÉLECTRONIQUES ET MÉNAGERS

Pièce/zone					
Appareil électronique/ ménager de ton choix	Type: Allumé Éteint Débranché: Oui Non Puissance:	Type: Allumé Éteint Débranché: Oui Non Puissance:	Type: Allumé Éteint Débranché: Oui Non Puissance:	Type: Allumé Éteint Débranché: Oui Non Puissance:	Type: Allumé Éteint Débranché: Oui Non Puissance:
Alimentation fantôme (utilise le compteur)	Type: Mode veille ou éteint Lecture de la puissance en watts:	Type: Mode veille ou éteint Lecture de la puissance en watts:	Type: Mode veille ou éteint Lecture de la puissance en watts:	Type: Mode veille ou éteint Lecture de la puissance en watts:	Type: Mode veille ou éteint Lecture de la puissance en watts:
Utilise-t-on des barres d'alimentation?	Oui Non	Oui Non	Oui Non	Oui Non	Oui Non
Si les appareils ne sont pas utilisés, les barres d'alimentation sont-elles éteintes?	Oui Non	Oui Non	Oui Non	Oui Non	Oui Non
Les ordinateurs sont-ils éteints	Oui Non Mode veille S.O.	Oui Non Mode veille S.O.	Oui Non Mode veille S.O.	Oui Non Mode veille S.O.	Oui Non Mode veille S.O.

S'il n'y a pas suffisamment d'espace dans le tableau, ajoute des notes et des observations supplémentaires ci-dessous!

Date:

Membres de l'équipe: