

ÉVALUATION ÉNERGÉTIQUE DE L'ÉCOLE

À PROPOS DE CETTE ACTIVITÉ

Les élèves participeront à l'activité d'évaluation énergétique de l'école pour en savoir plus sur la façon dont leur école consomme de l'énergie. Divisez les élèves en quatre groupes. Chaque groupe se concentrera sur une catégorie d'éléments qui consomment de l'énergie afin de recueillir des données, de proposer des changements pour réduire la consommation d'énergie et de présenter ses résultats et ses suggestions à la classe.

BUTS/OBJECTIFS

Cette activité permet aux élèves de mettre en œuvre les connaissances pratiques qu'ils ont acquises sur l'efficacité énergétique et de les appliquer à leur école. Les élèves découvriront comment identifier les usages énergétiques de l'école et formuler des idées pour en réduire la consommation.

RÉSULTATS D'APPRENTISSAGE

Cette unité aborde les cinq compétences générales en sciences : pensée critique, créativité, citoyenneté, connexion à soi-même, collaboration.

Il s'agit d'une expérience d'apprentissage axée sur la recherche qui met l'accent sur l'utilisation d'instruments scientifiques pour recueillir des mesures précises et tirer des conclusions à partir d'observations.

PLAN DE LEÇON

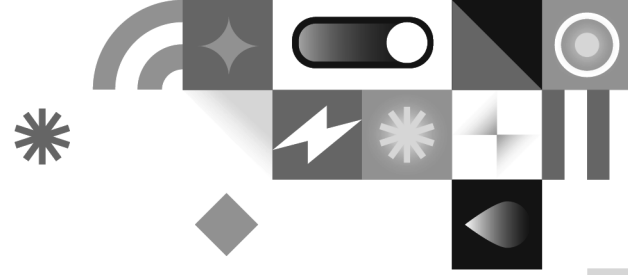
Ce dont vous aurez besoin :

- Trousse d'évaluation énergétique de l'école ([commandez une trousse ici!](#))
- Feuilles de travail pour l'évaluation énergétique de l'école (vous les trouverez sur la page des ressources pour l'évaluation énergétique de l'école sur le site Web de Génération E).

INSTRUCTIONS

1. Remplissez le [formulaire de commande de ressources](#) pour obtenir une Trousse d'évaluation énergétique de l'école. La trousse contient les outils dont les groupes auront besoin pour accomplir cette activité :
 - Deux moniteurs portatifs de consommation d'électricité
 - Deux thermomètres
 - Deux luxmètres
 - Deux sacs débitmètres
 - Deux lampes de poche

La trousse doit nous être renvoyée après votre activité; l'expédition est gratuite. Il n'est pas nécessaire de retourner les sacs débitmètres.
2. Revoyez avec votre classe la présentation de l'évaluation énergétique de l'école. Nous pouvons également animer cet atelier dans votre classe gratuitement. [Organisez la tenue d'un atelier](#) si vous êtes intéressé!



3. Divisez votre classe en quatre groupes et attribuez-leur les catégories suivantes :
 - Appareils électroniques et ménagers
 - Éclairage*
 - Chauffage et climatisation*
 - Eau et fenêtres
4. Remettez à chaque groupe la feuille de travail correspondant à la catégorie dont il est chargé. Informez les élèves qu'il est important de lire l'intégralité de la feuille de travail avant de commencer l'activité. Vous trouverez des documents PDF imprimables pour chacune des quatre équipes sur notre site Web.
5. Déterminez ou discutez en classe des salles et autres espaces de l'école qui feront partie de l'évaluation. Cela peut varier d'un groupe à l'autre.
6. Une fois les données recueillies et les recherches supplémentaires terminées, chaque équipe préparera une présentation pour communiquer ses résultats et ses suggestions à la classe. Le cas échéant, invitez un responsable de l'école à assister aux présentations!

*Le concierge de l'école pourrait devoir être disponible pour répondre aux questions sur les appareils de chauffage et de climatisation et l'éclairage. Vous pouvez également poser les questions suivantes au concierge à l'avance et fournir ses réponses à vos élèves :

1. De quel type de chaudière l'école dispose-t-elle (vapeur ou eau chaude)?
2. S'il s'agit d'une chaudière à eau chaude, son rendement énergétique est-il moyen ou élevé?
3. Quelle est la source de chauffage de l'école (électricité, gaz naturel, propane, mazout ou bois)?
4. Quel type d'éclairage est utilisé le plus couramment dans l'école?

TEMPS REQUIS

Le temps approximatif nécessaire pour chaque composante de l'activité est le suivant :

1. Atelier de l'évaluation énergétique de l'école (50 minutes)
2. Activité d'évaluation énergétique de l'école (de 60 à 90 minutes)
3. Recherche supplémentaire et préparation de la présentation (de 60 à 90 minutes; cette activité peut éventuellement être réalisée en dehors de la classe)
4. Présentations en classe (60 minutes)

POURSUIVRE L'ÉVALUATION

La vérification des déchets du *Green Action Centre* est une excellente activité à réaliser après l'évaluation énergétique de l'école! L'équipe du *Green Action Centre* peut aider vos élèves à faire une vérification pratique des déchets en les guidant durant l'inspection, la consignation et l'analyse des déchets générés par l'école. Cela aidera à déterminer les changements à apporter pour réduire les déchets. Pour en savoir plus et pour réserver votre vérification, contactez info@greenactioncentre.ca.